

Aéroport JFK, Terminal 1

Traitement des bagages

Les crapauds Type AAF et les fixations pour caillebotis Grate-Fast de Lindapter ont permis l'installation rapide, sans aucun soudage, des suspentes de convoyeur de bagages et du caillebotis des passerelles en mezzanine dans le terminal 1 de l'aéroport JFK.

Contexte du projet

Site : New York, États-Unis

Produit : Crapauds d'assemblage Type AAF et fixations de caillebotis Grate-Fast® de Lindapter®

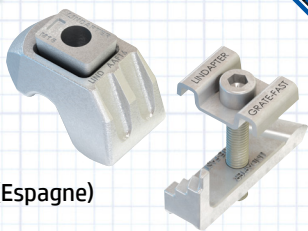
Quantité : 8400

Client : Aéroport JFK de New York

Ingénieur / prescripteur : Arambol (Espagne)

Entreprise : Vanderlande

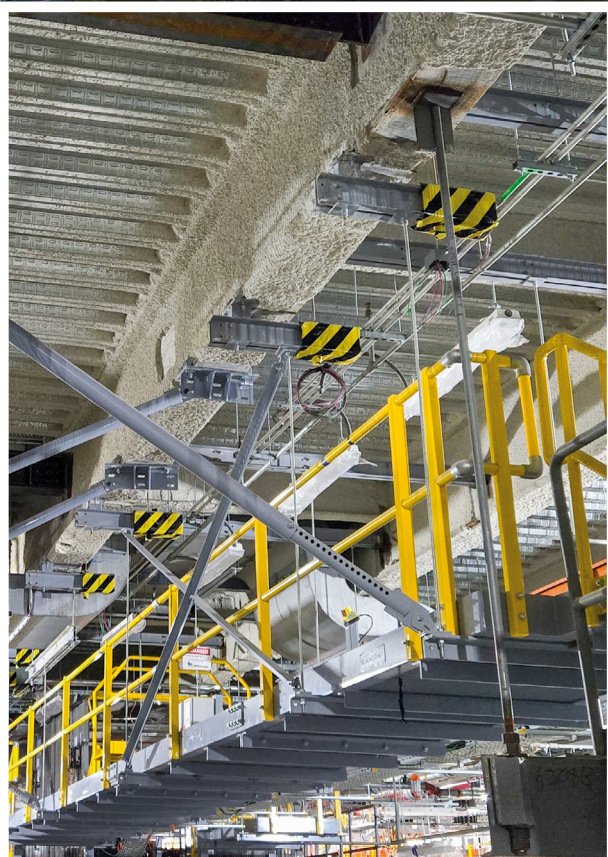
Entreprise de construction métallique : J&J



Dans le cadre de travaux de modernisation des infrastructures du terminal 1 de l'aéroport JFK, un nouveau système de traitement des bagages devait être installé pour obtenir des gains d'efficacité et améliorer la rapidité des opérations passagers. Le projet faisait intervenir des structures de convoyeurs surélevés et des passerelles en mezzanine dans un environnement aéroportuaire en activité, où les délais de construction, la sécurité et la coordination étaient des facteurs primordiaux. Toute solution d'assemblage devait s'intégrer en toute fluidité dans la charpente métallique tout en limitant les perturbations des opérations aéroportuaires.

Cahier des charges

Le client cherchait une méthode fiable et efficace pour fixer les éléments de la structure métallique associés aux passerelles et aux convoyeurs de transport des bagages. Il fallait que les assemblages puissent s'adapter à des dimensions de poutre variées, résister aux charges dynamiques opérationnelles et être installés sans avoir recours au perçage ou au soudage – un critère particulièrement important pour un terminal constamment en activité. La rapidité d'installation, la réduction de la main d'œuvre et la compatibilité avec les travaux d'ignifugation ultérieurs étaient également des considérations importantes.



Les systèmes d'assemblage de Lindapter s'intègrent en toute fluidité dans la charpente métallique tout en limitant au maximum les perturbations des opérations aéroportuaires

Aéroport JFK, Terminal 1

Traitement des bagages

Solution

Les crapauds Type AAF de Lindapter ont été préconisés pour fixer sur les structures primaires les entretoises renfort des convoyeurs de bagages surélevés, afin d'obtenir des assemblages sécurisés et réglables sur des largeurs de poutre allant de 15 cm à 25 cm, en utilisant un cadre support M16. En parallèle, les fixations pour caillebotis **Grate-Fast** de Lindapter ont été sélectionnées pour sécuriser le caillebotis métallique des passerelles en mezzanine, offrant une méthode d'installation rapide sans requérir à aucun soudage ou perçage. Ces systèmes combinés ont fourni une solution technique sur mesure, haute performance, qui convient aux exigences opérationnelles d'une infrastructure aéroportuaire.

Installation

Les crapauds **Type AAF** ont été utilisés dans l'ensemble du système de traitement des bagages pour relier les structures métalliques et les entretoises renfort qui soutiennent les lignes de convoyeur surélevées.



Les fixations pour caillebotis **Grate-Fast**, qui ont servi à fixer les panneaux de caillebotis aux passerelles en mezzanine, ont permis d'obtenir un aspect soigné et homogène tout en assurant l'accès sécurisé du personnel de maintenance.



Installation

L'installation a été réalisée avec efficacité en respectant les contraintes d'un terminal d'aéroport en activité. Les systèmes d'assemblage basés sur des crapauds ont permis d'éliminer le recours au travail à chaud, de faire avancer plus rapidement les travaux et de réduire les risques santé-sécurité sur le chantier. Une fois la structure métallique installée, une ignifugation a été appliquée par-dessus les systèmes d'assemblage de Lindapter pour répondre aux exigences réglementaires.



Résultat

Le projet a été achevé dans les délais grâce à une solution d'assemblage solide, adaptable et optimale sans compromettre les opérations critiques de traitement des bagages. Les fixations par crapautage et pour caillebotis de Lindapter ont contribué à réduire les délais d'installation, à simplifier la coordination entre les corps de métier et à respecter les normes de sécurité au sein d'un environnement aéroportuaire en activité.

Avantages



- ✓ Installation sans aucun soudage, idéale pour les environnements aéroportuaires en activité
- ✓ Crapauds d'assemblage réglables convenant à des poutres de dimensions variables
- ✓ Fixation rapide et homogène à la fois pour la structure métallique et le caillebotis des passerelles
- ✓ Réduction de la main d'œuvre et meilleure sécurité sur le chantier

