

Typ SH

Schelle mit LPCB- und FM-Zulassung für die Verwendung in Sprinkleranlagen. Erhältlich mit Spezialmutter. Geeignet für alle Lindapter-Flanschklammern.

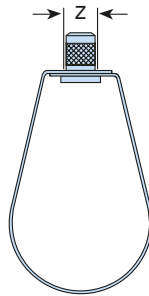
Spezialmutter



LPS1194 Issue 1.2
Certificate No. 1171a-02
(nur 25 mm - 150 mm
Rohr-Ø)



FM
APPROVED
(M10 und höher)



Mit Spezialmutter

Material: Bandstahl, galv. verzinkt.

OHNE MUTTER			
Artikelnummer	Rohr-Ø mm	Gewindestange Z	Loch-Ø mm
SH025	25	M8 oder M10	11
SH032	32	M8 oder M10	11
SH040	40	M8 oder M10	11
SH050	50	M8 oder M10	11
SH065	65	M8 oder M10	11
SH080	80	M8 oder M10	11
SH100	100	M8 oder M10	11
SH125	125	M12	13
SH150	150	M12	13
SH200	200	M16	18

MIT SPEZIALMUTTER			
Artikelnummer	Rohr-Ø mm	Gewindestange Z	Loch-Ø mm
SH025N	25	M8 oder M10	14
SH032N	32	M8 oder M10	14
SH040N	40	M8 oder M10	14
SH050N	50	M8 oder M10	14
SH065N	65	M8 oder M10	14
SH080N	80	M8 oder M10	14
SH100N	100	M8 oder M10	14
SH125N	125	M12	17
SH150N	150	M12	17
SH200N	200	M16	21,5

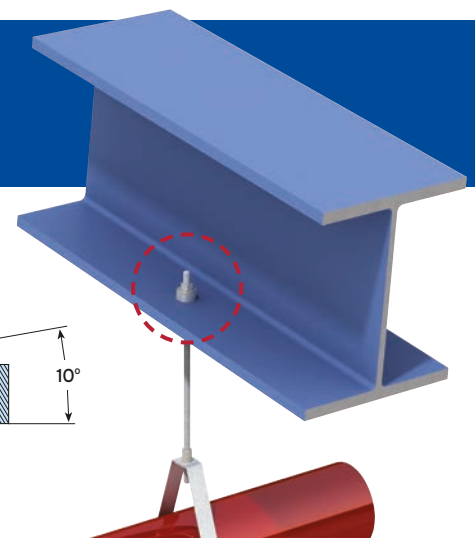
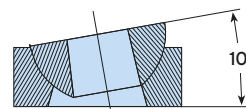
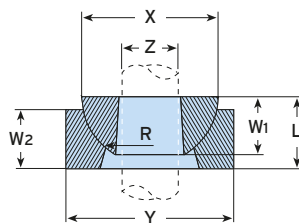
Typ HW / HC

Für vertikale Abhängungen an Schrägen bis zu 10°.

Kugelscheibe HW



Kegelpfanne HC



Material: Temperguss, galv. verzinkt oder feuerverzinkt.

Artikelnummer			Kugelscheibe HW		Kegelpfanne HC		Kugelscheibe und Kegelpfanne	
Kugelscheibe HW (kann auch ohne Kegelpfanne verwendet werden)	Kegelpfanne HC	Gewindestange Z	X mm	W1 mm	Y mm	W2 mm	R mm	L mm
HW10	HC10	M10	25	12	32	12	13	14
HW12	HC12	M12	29	12	35	12	14	16
HW16	HC16	M16	34	16	41	16	17	19
HW20	HC20	M20	44	19	54	19	22	24