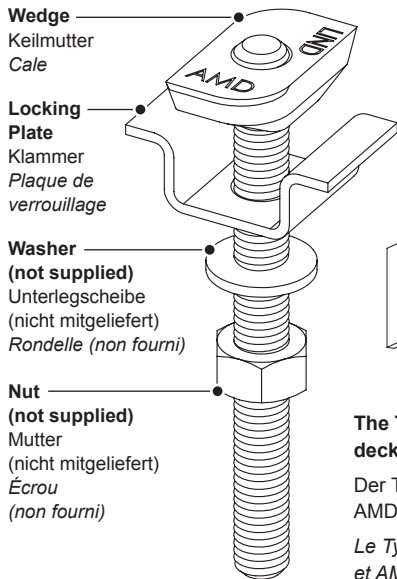
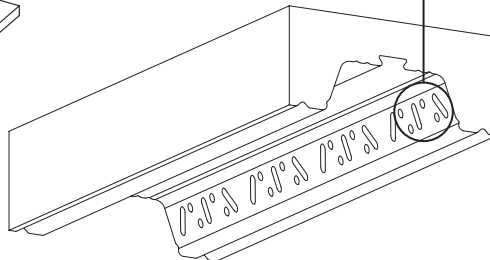
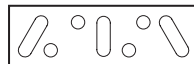


CORRECT INSTALLATION / RICHTIGE MONTAGE

Type / Typ AMD



Profile Pattern
 Profil Muster
 Types de profilé

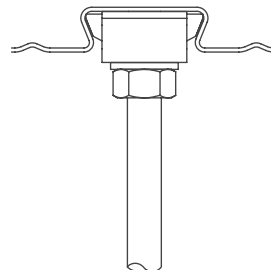


The Type AMD is designed for AMD 60 and AMD 80 decking profiles manufactured by Anglian Metal Deck.

Der Type AMD ist konstruiert worden für die Deckenprofile AMD 60 und AMD 80 des Herstellers Anglian Metal Deck.

Le Type AMD est conçu pour les coffrages perdus AMD 60 et AMD 80 de Anglian Metal Deck.

| Product Code Artikelnummer Code Produit | Rod Gewindestange Tige | Tightening Torque Anziehmoment Couple |
|---|------------------------------|---|
| | 4.6 | Nm |
| AMD06 | M6 | 10 |
| AMD08 | M8 | 10 |
| AMD10 | M10 | 10 |



For safe working loads refer to www.Lindapter.com

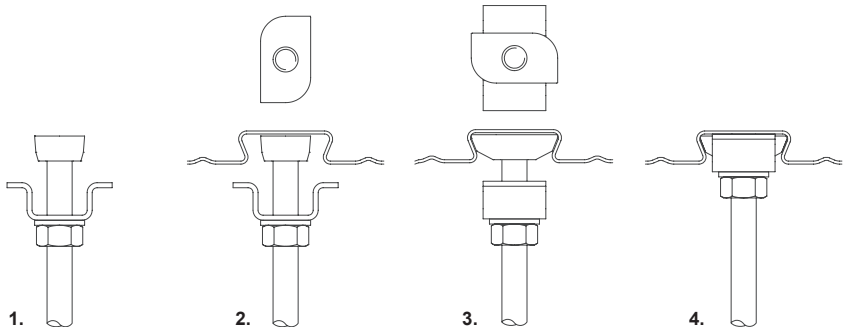
Bitte entnehmen Sie die zulässigen Betriebslasten unserer Internetseite www.Lindapter.de

Pour les charges maximum applicables se reporter au www.Lindapter.fr

CORRECT INSTALLATION / RICHTIGE MONTAGE

Type / Typ AMD

Installation / Montage



1. Pre-assemble the Locking Plate and Type AMD (flat surface facing up) onto the threaded rod.
2. Insert wedge into the re-entrant channel of the decking, rotate 90°.
3. Slide plate up the threaded rod, over the wedge, to lock it in position into the channel.
4. Tighten the locknut beneath the plate to hold the assembly in position.

Note: If the decking profile is deformed/distorted, the fixing should not be installed. If in doubt, please contact Lindapter's Technical Support department for advice.

1. Klammer und Schiebemutter (flache Seite nach oben) auf die Gewindestange montieren.
2. Schiebemutter in das Deckenprofil stecken und 90° drehen.
3. Klammer über die Schiebemutter in das Deckenprofil drücken.
4. Die Verbindung mit einer Sechskantmutter sichern.

Bitte beachten Sie : Wenn das Deckenprofil verformt / beschädigt ist, sollte die Befestigung nicht montiert werden. Bitte kontaktieren Sie im Zweifelsfall den technischen Support der Firma Lindapter.

1. Pré-assembler la cale AMD et la plaque de verrouillage sur la tige filetée (surface plate en position haute).
2. Insérer la cale dans les rainures du coffrage du plafond, faire tourner de 90°.
3. Faire glisser la platine sur la tige filetée, par-dessus la cale, pour la verrouiller en place dans la rainure.
4. Serrer le contre-écrou en dessous de la platine pour maintenir en place l'ensemble.

Note : Ne pas installer la fixation si le profilé est déformé/abîmé. Dans le doute, prendre contact avec le Département Support Technique de Lindapter.